

## Mikroaaltokytkin tyyppi MWS-ST/SR-2-24C Kiintoainepintavalvonta kohteen ulkopuolella

### Ominaisuudet

- Toimintaväli maks 50 m
- Vahva ja kompakti rakenne
- Helppo asentaa, pieni koko
- Helppo virittää suuren lähetyskeilan ansiosta
- Vastaanotetun tehon näyttö
- Käyttö on vaaraton, ei säteilyä

### Sovellutukset

- Ylitäytön esto
- Ylä / ala
- Tukosvahti
- Ajoneuvon perutuksen valvonta
- Ovien ja porttien asennon valvonta



### Toiminta

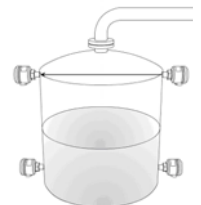
Mikroaaltokytkin MWS toimii GHz:n taajuusalueella ja se on terveydelle vaaraton, eikä tarvitse käyttölupia. Järjestelmään kuuluu lähetin (MWS-ST) ja vastaanotin (MWS-SR). Lähetin ja vastaanotin asennetaan toisiaan vastaan. Lähettimeltä lähetetään mikroaaltopulsit noin 24 GHz vastaanottimella. Tunnistettava aine vaimentaa vastaanottimelle tulevan energian, joten vastaanottimen lähtörele kytkeutyy. Kytkimessä on herkkyden säätöpotentiometri ja vastaanotetun signaalin (tehon) näyttö

### Tekniset tiedot

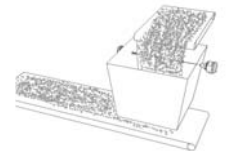
	Lähetin tyyppi MWS-ST-2-24C	Vastaanotin tyyppi MWS-SR-2-24C
Syöttö	24VDC ± 10%	
Ottoteho	1 W, 42 mA	2 W, 83 mA
Maks etäisyys	≤ 40 m	
Taajuus ja energiatiheys	~ 24 GHz / ≤ 100 mW/m <sup>2</sup>	
CE-hyväksynät	EN300440, EN302489-1/3, EN61000-6-2, EN60950-1	
Vastaanotetun tehon näyttö		1-15 LED-valoja
Herkkyden säätö/näyttö		1-15 LED-valoja
Lähetyskeila	noin ± 20°	
Kosketinlähtö		SPDT, 30VDC / 2A
Vasteaika		10 sec.
Vaimennus		0,1...10 sec
Ympäristölämpötila-alue	-10...+55°C	
Paine	0,5 MPa	
Kotelointiluokka	IP 65	
Materiaali	Kotelo=alu / lähetyspinta = Teflon	
Paino	1 kg	1 kg

### Käyttö-esimerkkejä

Säiliön pinnan ylä- ja alaraja



Siilon/suppilon tukosvahti



Kulkuneuvon paikallistaminen



Pidätämme oikeuden muutoksiin

01.02.2008

### OY AUTROL AB

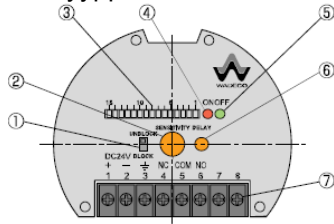
Sateenkaari 1, P.O. Box 32  
FIN-02101 ESPOO  
Puh. (09) 439 1120  
Fax. (09) 455 3169

S-posti: autrol@autrol.fi  
Kotisivu: www.autrol.fi

Valmistaja: Wire Automatic Device CO LTD

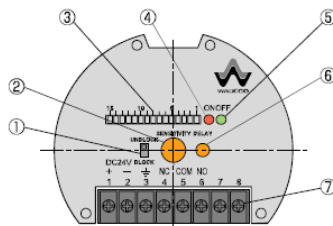
## Toiminta

### Lähetin tyyppi MWS-ST



	osa	toiminta
1	vihreä LED	syöttö päällä Lähetä lähtö- viesti
2	painike	
3	liittimet	

### Vastaanotin tyyppi MWS-SR



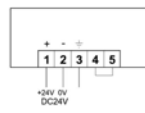
	osa	toiminta
1	vaihtokytkin	Päästö tai veto- vaimennus
2	potentiometri	herkkyden säätö vastaanotettu teho
3	LED-näyttö	kytkentäpisteen asettelu
4	punainen LED-valo	lähtörele kytketty
5	vihreä LED- valo	lähtörele ei kytketty
6	potentiometri	vaimennus 0,1...10 sec
7	liittimet	

### : Asennus

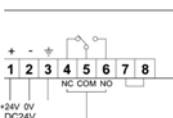
- Liitäntä G1" ja lukitusmutteri
- optiona laippakiinnitys
- Lähettimen ja vastaanotto  
asennusasento:  
kaapeliholkkit samalla puolella tai  
180°:n kulmassa

### Kytcentä

#### Lähetin



#### Vastaanotin



## Kytken viritys

Tarkista ennen viritystä, että anturit ovat asennettu toisiaan vastaan.  
(näkö-yhteys)

### Lähetin MWS-ST:

- Kytke sähkösyöttö päälle, vihreä LED syttyy.

### Vastaanotin MWS-SR:

- Kytke sähkösyöttö päälle, vihreä LED tai punainen LED syttyy.
- Kytke toimintakytkin "Block"- asentoon
- Kierrä herkkydensäätöpotentiometri vastapäivään ( min-asento.)
- Kierrä vaimennuspotentiometri vastapäivään. Punainen LED syttyy . (on), min-asento
- Herkkyden säädössä seurataan LED-näyttöä. Vastaanotetun signaalin taso ja asetusarvo näkyy LED-näytössä.
- Herkkydensäätöpotentiometri kierretään myötäpäivään kun kytkentäpiste asettuu noin LED-rivin puolella välissä.
- Vaimennuspotentiometrillä vaimennetaan mahdollisesti epästabiili toiminta. Vaimennusaika asetetaan potentiometrillä (6).
- Vaimennus vaikuttaa seuraavasti:  
Vaihtokytkimen ollessa "Block" asennossa, lähtörele on päästö-  
vaimennettu ja "Unblock" asennossa vetovaimennettu..

vastaanotetun  
signaalin taso



pois  
päältä

asetusarvo  
(kytkentäpiste)

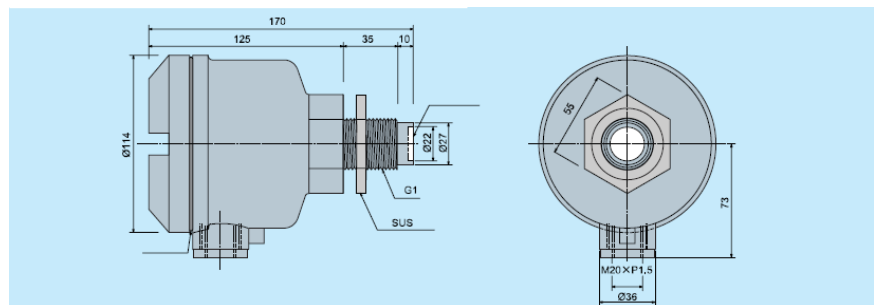
vastaanotetun  
signaalin taso



päällä

asetusarvo  
(kytkentäpiste)

## Mitat



Pidätämme oikeudet.....

01.02.2008

**OY AUTROL AB**  
Sateenkaari 1, P.O. Box 32  
FIN-02101 ESPOO  
Puh. (09) 439 1120  
Fax. (09) 455 3169

S-posti: autrol@autrol.fi  
Kotisivu: www.autrol.fi

Valmistaja: Wire Automatic Device CO LTD